

ИНДИВИДУАЛЬНЫЙ ПРЕДПРИНИМАТЕЛЬ
ЗЛОБОВ АНДРЕЙ АНДРЕЕВИЧ

Объект:

«Строительство водопропускных сооружений на территории Волго-Ахтубинской поймы в Ленинском, Светлоярском муниципальных районах Волгоградской области»

ПРОЕКТ ПЛАНИРОВКИ ТЕРРИТОРИИ

Раздел 1. Проект планировки территории. Графическая часть

ДПТ.408-24/ВВП05-ВПС04-ППТ.Р1_04

Волгоград, 2025

ИНДИВИДУАЛЬНЫЙ ПРЕДПРИНИМАТЕЛЬ
ЗЛОБОВ АНДРЕЙ АНДРЕЕВИЧ

Объект:

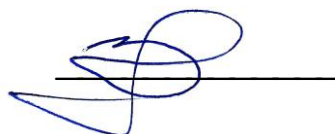
«Строительство водопропускных сооружений на территории Волго-Ахтубинской поймы в Ленинском, Светлоярском муниципальных районах Волгоградской области»

ПРОЕКТ ПЛАНИРОВКИ ТЕРРИТОРИИ

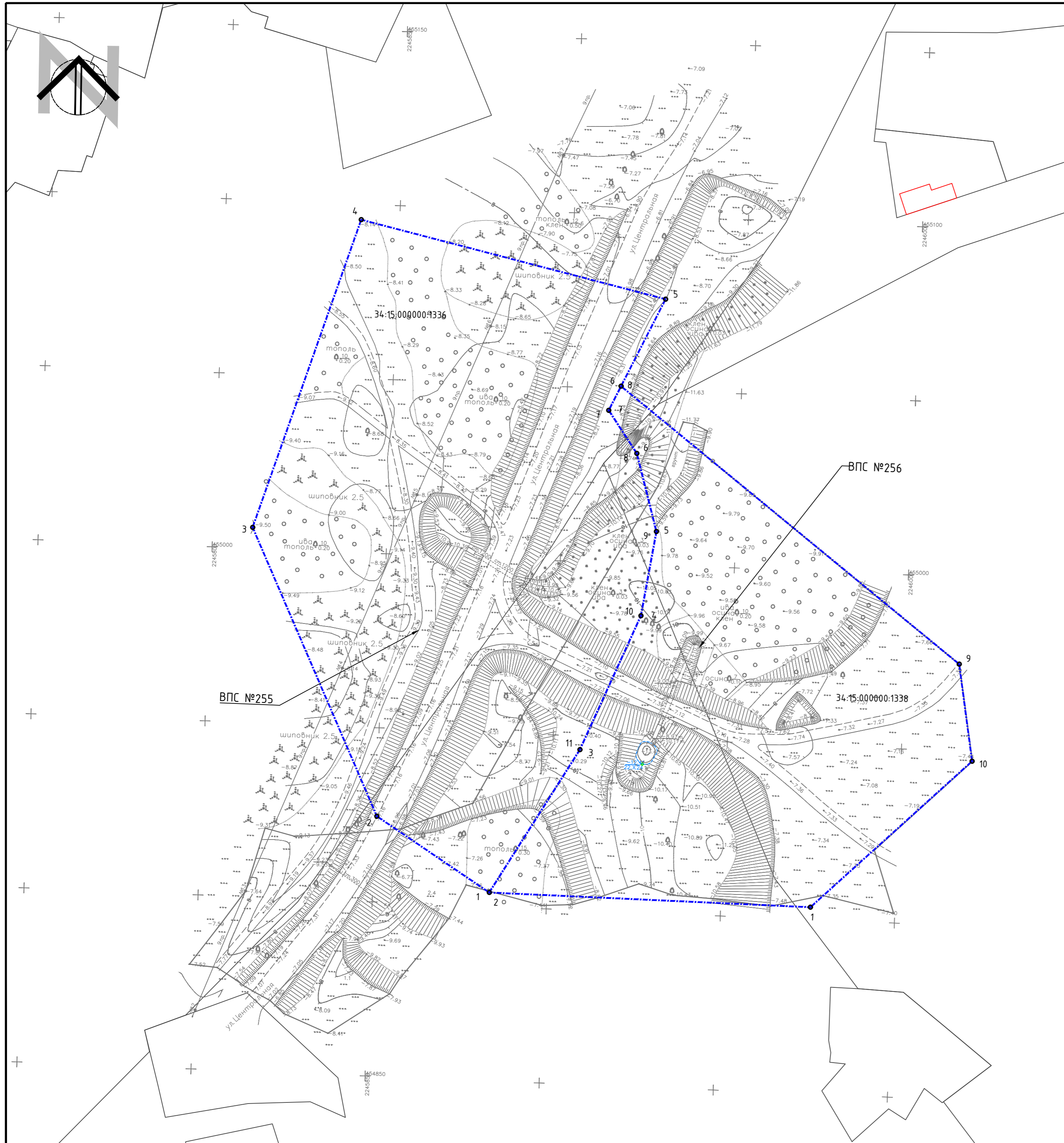
Раздел 1. Проект планировки территории. Графическая часть

ДПТ.408-24/ВВП05-ВПС04-ППТ.Р1_04

Главный архитектор проекта

A handwritten signature in blue ink, consisting of several overlapping loops and a horizontal line extending to the right, positioned above a solid horizontal line.

Злобов А.А.



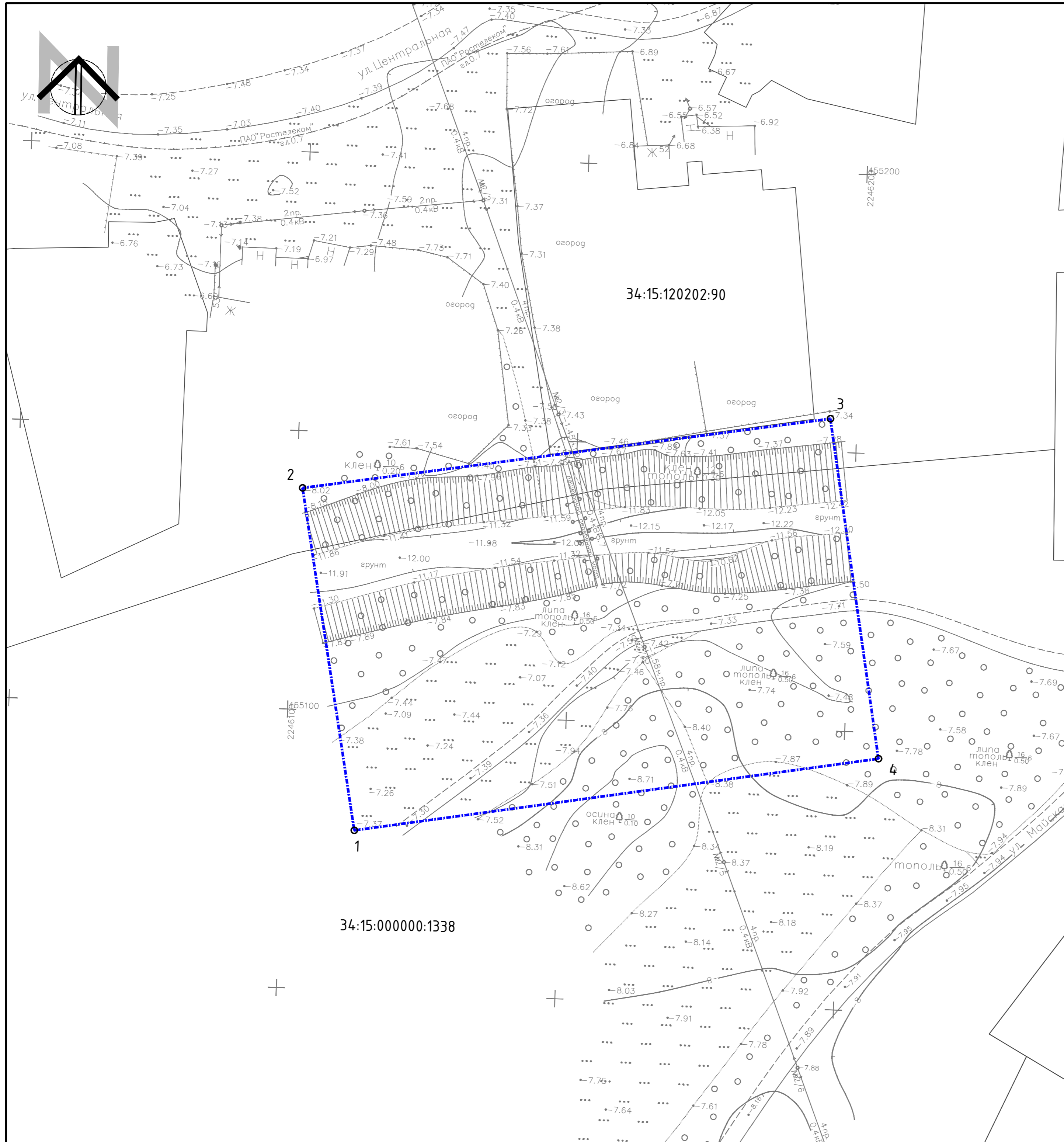
Условные обозначения:

- Границы:
- границы территории, в отношении которой осуществляется подготовка проекта планировки
 - границы зон планируемого размещения линейного объекта
 - 1 - номера характерных точек границ зон планируемого размещения линейных объектов, в том числе точек начала и окончания, точек изменения описания границ таких зон

Примечания:

1. Проект планировки территории разработан на основе инженерных изысканий, представленных Заказчиком и выполненных в 2024-2025 годах.
2. Система координат: МСК-34, зона 1 и зона 2
3. Система высот: Балтийская
4. Границы зон планируемого размещения объектов капитального строительства, проектируемых в составе линейных объектов, обеспечивающих в том числе соблюдение расчетных показателей минимально допустимого уровня обеспеченности территории объектами коммунальной, транспортной, социальной инфраструктур и расчетных показателей максимально допустимого уровня территориальной доступности указанных объектов для населения в соответствии с нормативами градостроительного проектирования, - не отображены в связи с отсутствием

						ДПТ.408-24/ВВП05-ВПС04-ППТ.Р1_04-1			
						«Строительство водопропускных сооружений на территории Волго-Ахтубинской поймы в Ленинском, Светлоярском муниципальных районах Волгоградской области»			
Изм.	Кол.	Лист	№ док.	Подпись	Дата	Стадия	Лист	Листов	
ГАП		Злобов А.А.			2025	Проект планировки территории	п	3	12
Разраб.		Злобов			2025				
						Чертеж границ зон планируемого размещения линейных объектов, М 1:500 (ВПС №255, 256)			
Н.контр						ИНДИВИДУАЛЬНЫЙ ПРЕДПРИНИМАТЕЛЬ ЗЛОБОВ А.А.			



34:15:120202:90

34:15:000000:1338

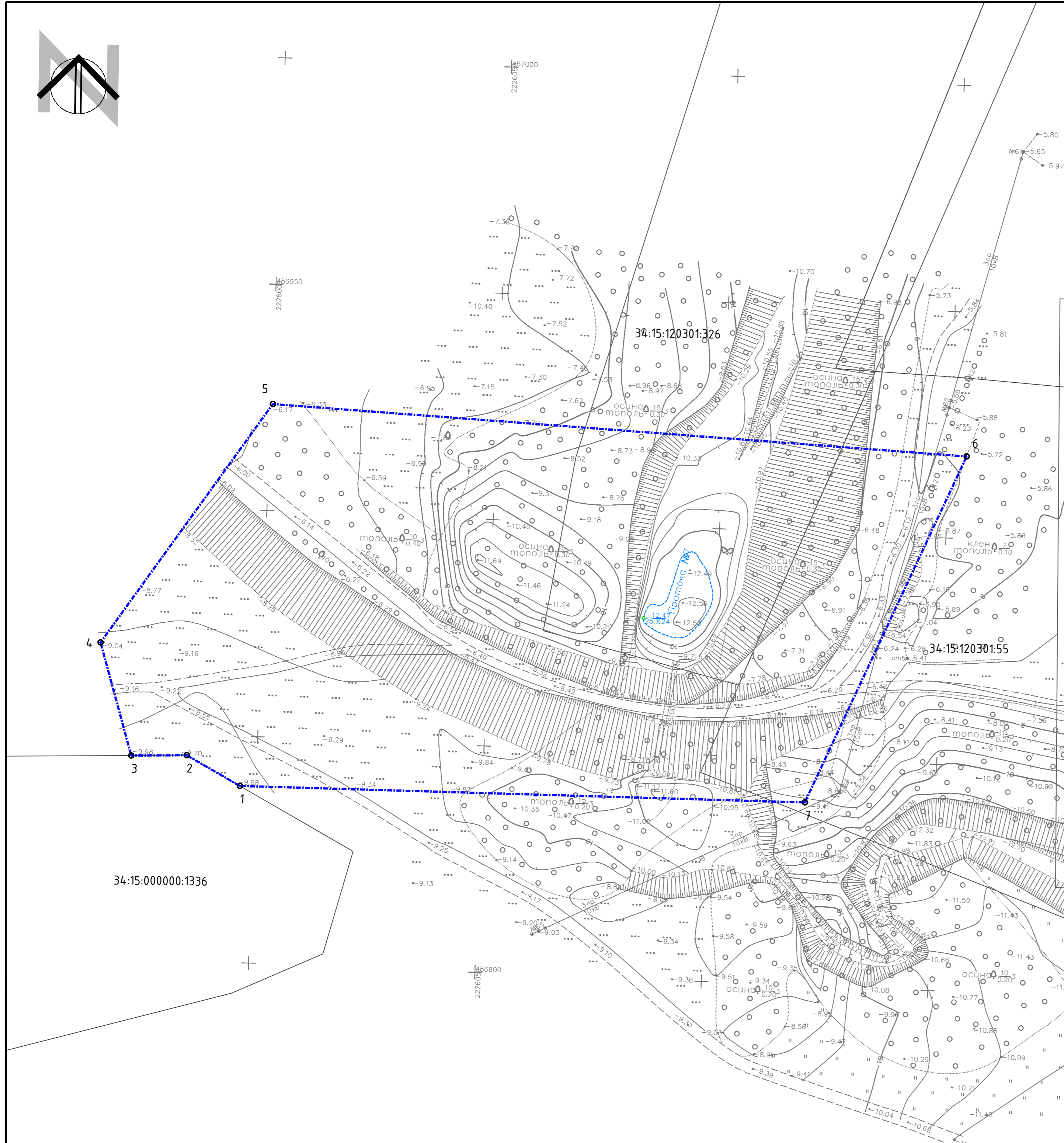
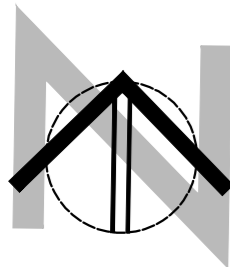
Условные обозначения:

- Границы:
- границы территории, в отношении которой осуществляется подготовка проекта планировки
 - границы зон планируемого размещения линейного объекта
 - 1 - номера характерных точек границ зон планируемого размещения линейных объектов, в том числе точек начала и окончания, точек изменения описания границ таких зон

Примечания:

1. Проект планировки территории разработан на основе инженерных изысканий, предоставленных Заказчиком и выполненных в 2024-2025 годах.
2. Система координат: МСК-34, зона 1 и зона 2
3. Система высот: Балтийская
4. Границы зон планируемого размещения объектов капитального строительства, проектируемых в составе линейных объектов, обеспечивающих в том числе соблюдение расчетных показателей минимально допустимого уровня обеспеченности территории объектами коммунальной, транспортной, социальной инфраструктур и расчетных показателей максимально допустимого уровня территориальной доступности указанных объектов для населения в соответствии с нормативами градостроительного проектирования, - не отображены в связи с отсутствием

ДПТ.408-24/ВВП05-ВПС04-ППТ.Р1_04-1					
«Строительство водопропускных сооружений на территории Волго-Ахтубинской поймы в Ленинском, Светлоярском муниципальных районах Волгоградской области»					
Изм.	Кол.	Лист	№ док.	Подпись	Дата
ГАП	Злобов А.А.				2025
Разраб.	Злобов				2025
Н.контр					
Проект планировки территории				Стадия	Лист
Чертеж границ зон планируемого размещения линейных объектов, М 1:500 (ВПС №257)				п	4
				Листов	12
				ИНДИВИДУАЛЬНЫЙ ПРЕДПРИНИМАТЕЛЬ ЗЛОБОВ А.А.	



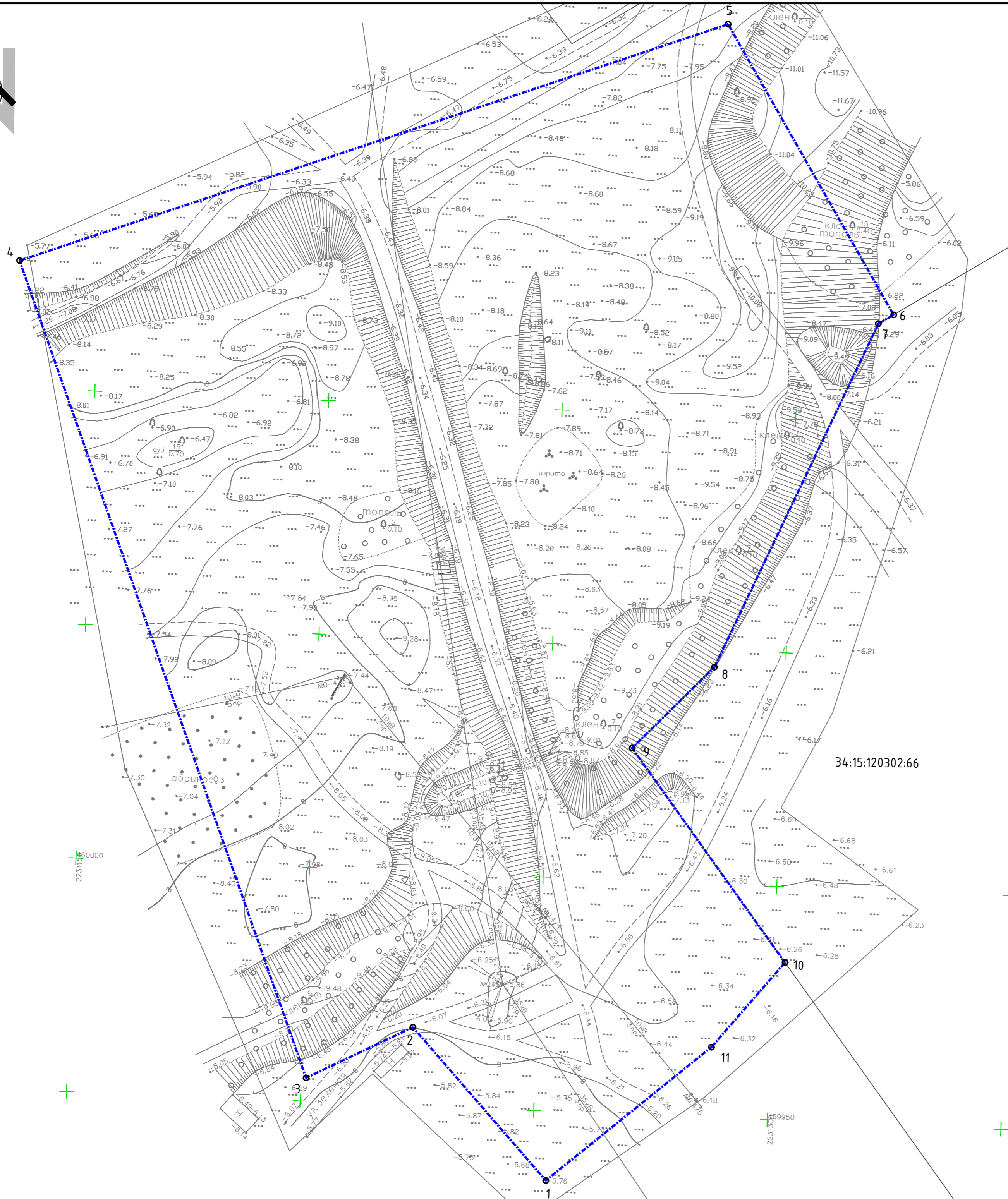
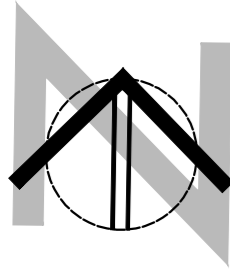
Условные обозначения:

- Границы:
- границы территории, в отношении которой осуществляется подготовка проекта планировки
 - границы зон планируемого размещения линейного объекта
 - 1 - номера характерных точек границ зон планируемого размещения линейных объектов, в том числе точек начала и окончания, точек изменения описания границ таких зон

Примечания:

1. Проект планировки территории разработан на основе инженерных изысканий, предоставленных Заказчиком и выполненных в 2024-2025 годах.
2. Система координат: МСК-34, зона 1 и зона 2
3. Система высот: Балтийская
4. Границы зон планируемого размещения объектов капитального строительства, проектируемых в составе линейных объектов, обеспечивающих в том числе соблюдение расчетных показателей минимально допустимого уровня обеспеченности территории объектами коммунальной, транспортной, социальной инфраструктур и расчетных показателей максимально допустимого уровня территориальной доступности указанных объектов для населения в соответствии с нормативами градостроительного проектирования, - не отображены в связи с отсутствием

ДПТ.408-24/ВВ05-ВПС04-ППТ.Р1_04-1				
«Строительство водопропускных сооружений на территории Волго-Ахтубинской поймы в Ленинском, Светлоярском муниципальных районах Волгоградской области»				
Изм.	Кол.	Лист/№ док.	Подпись	Дата
ГАП	Злобов А.А.			2025
Разраб.	Злобов			2025
Н.контр				
Проект планировки территории			Стадия	Лист
Чертеж границ зон планируемого размещения линейных объектов, М 1:500 (ВПС №260)			п	6
			Листов	12
			ИНДИВИДУАЛЬНЫЙ ПРЕДПРИНИМАТЕЛЬ ЗЛОБОВ А.А.	



Условные обозначения:

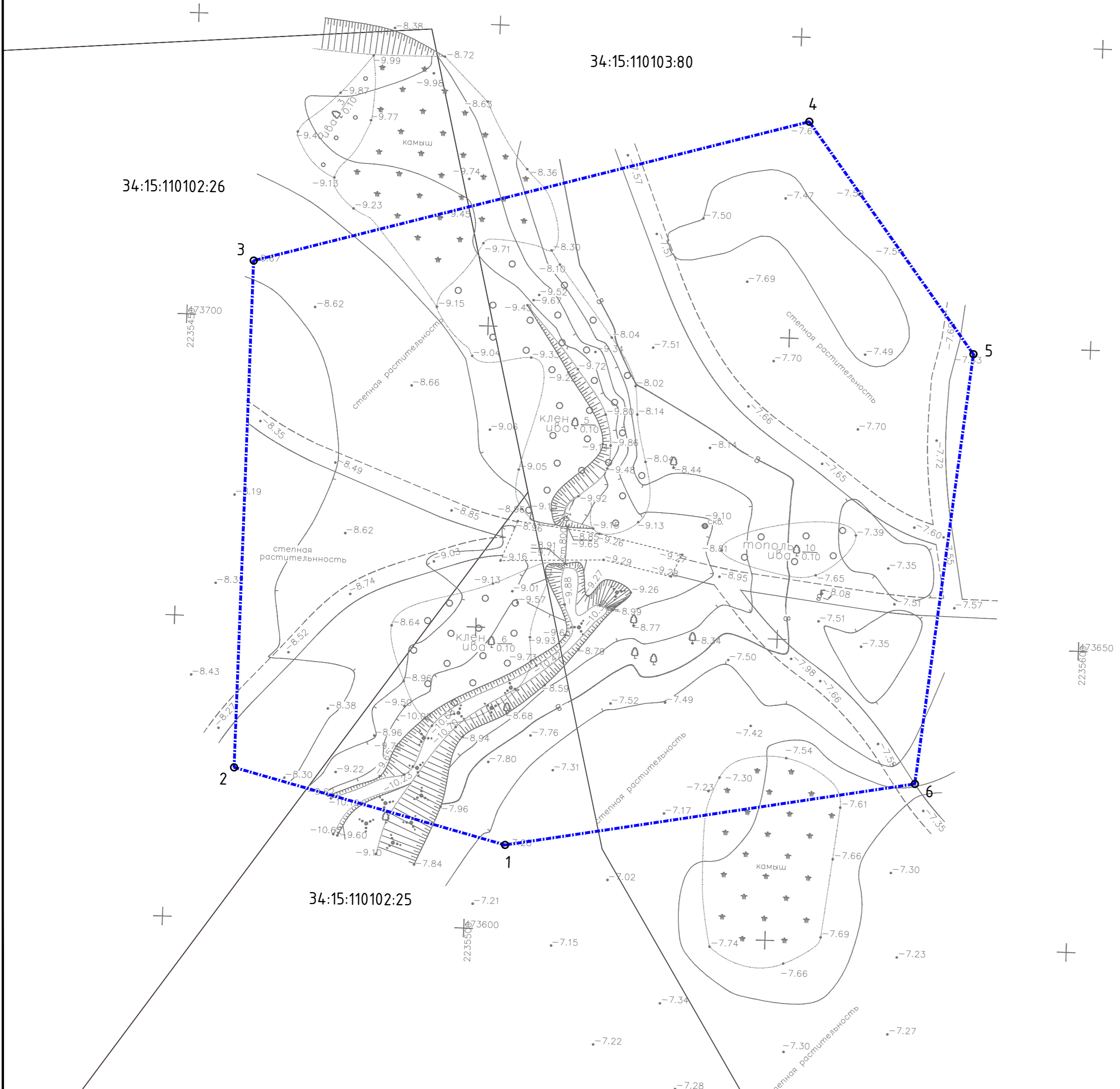
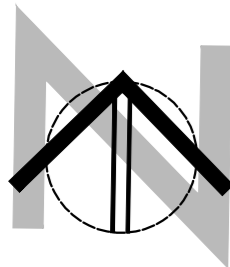
- Границы:
- - - - границы территории, в отношении которой осуществляется подготовка проекта планировки
 - - - - границы зон планируемого размещения линейного объекта
 - 1 - номера характерных точек границ зон планируемого размещения линейных объектов, в том числе точек начала и окончания, точек изменения описания границ таких зон

Примечания:

1. Проект планировки территории разработан на основе инженерных изысканий, предоставленных Заказчиком и выполненных в 2024-2025 годах.
2. Система координат: МСК-34, зона 1 и зона 2
3. Система высот: Балтийская
4. Границы зон планируемого размещения объектов капитального строительства, проектируемых в составе линейных объектов, обеспечивающих в том числе соблюдение расчетных показателей минимально допустимого уровня обеспеченности территории объектами коммунальной, транспортной, социальной инфраструктур и расчетных показателей максимально допустимого уровня территориальной доступности указанных объектов для населения в соответствии с нормативами градостроительного проектирования, - не отображены в связи с отсутствием

34:15:120302:66

ДПТ.408-24/ВВП05-ВПС04-ППТ.Р1_04-1					
«Строительство водопропускных сооружений на территории Волго-Ахтубинской поймы в Ленинском, Светлоярском муниципальных районах Волгоградской области»					
Изм.	Кол.	Лист	№ док.	Подпись	Дата
ГАП	Злобов А.А.				2025
Разраб.	Злобов				2025
				Стадия	Лист
				п	12
				Проект планировки территории	
				Чертеж границ зон планируемого размещения линейных объектов, М 1:500 (ВПС №263)	
				ИНДИВИДУАЛЬНЫЙ ПРЕДПРИНИМАТЕЛЬ ЗЛОБОВ А.А.	
Н.контр					



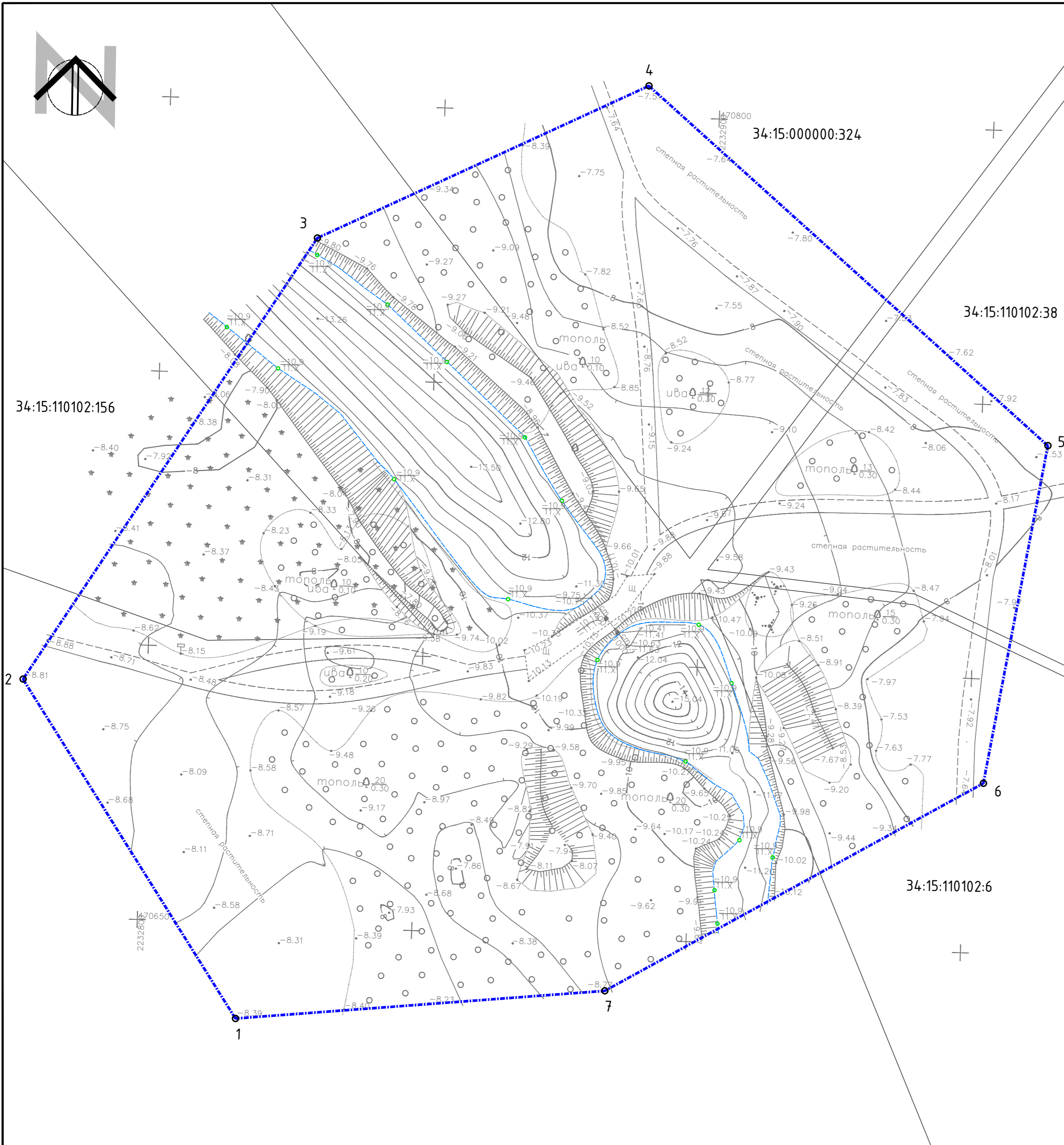
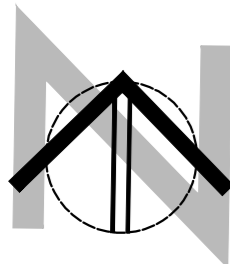
Условные обозначения:

- Границы:
- границы территории, в отношении которой осуществляется подготовка проекта планировки
 - границы зон планируемого размещения линейного объекта
 - 1 - номера характерных точек границ зон планируемого размещения линейных объектов, в том числе точек начала и окончания, точек изменения описания границ таких зон

Примечания:

1. Проект планировки территории разработан на основе инженерных изысканий, представленных Заказчиком и выполненных в 2024-2025 годах.
2. Система координат: МСК-34, зона 1 и зона 2
3. Система высот: Балтийская
4. Границы зон планируемого размещения объектов капитального строительства, проектируемых в составе линейных объектов, обеспечивающих в том числе соблюдение расчетных показателей минимально допустимого уровня обеспеченности территории объектами коммунальной, транспортной, социальной инфраструктур и расчетных показателей максимально допустимого уровня территориальной доступности указанных объектов для населения в соответствии с нормативами градостроительного проектирования, - не отображены в связи с отсутствием

ДПТ.408-24/ВВП05-ВПС04-ППТ.Р1_04-1					
«Строительство водопропускных сооружений на территории Волго-Ахтубинской поймы в Ленинском, Светлоярском муниципальных районах Волгоградской области»					
Изм.	Кол.	Лист	№ док.	Подпись	Дата
Г.АП	Злобов А.А.				2025
Разраб.	Злобов				2025
			Проект планировки территории		Стадия
			Чертеж границ зон планируемого размещения линейных объектов, М 1:500 (ВПС №264)		Лист
			ИНДИВИДУАЛЬНЫЙ ПРЕДПРИНИМАТЕЛЬ ЗЛОБОВ А.А.		Листов
					п
					9
					12
Н.контр					



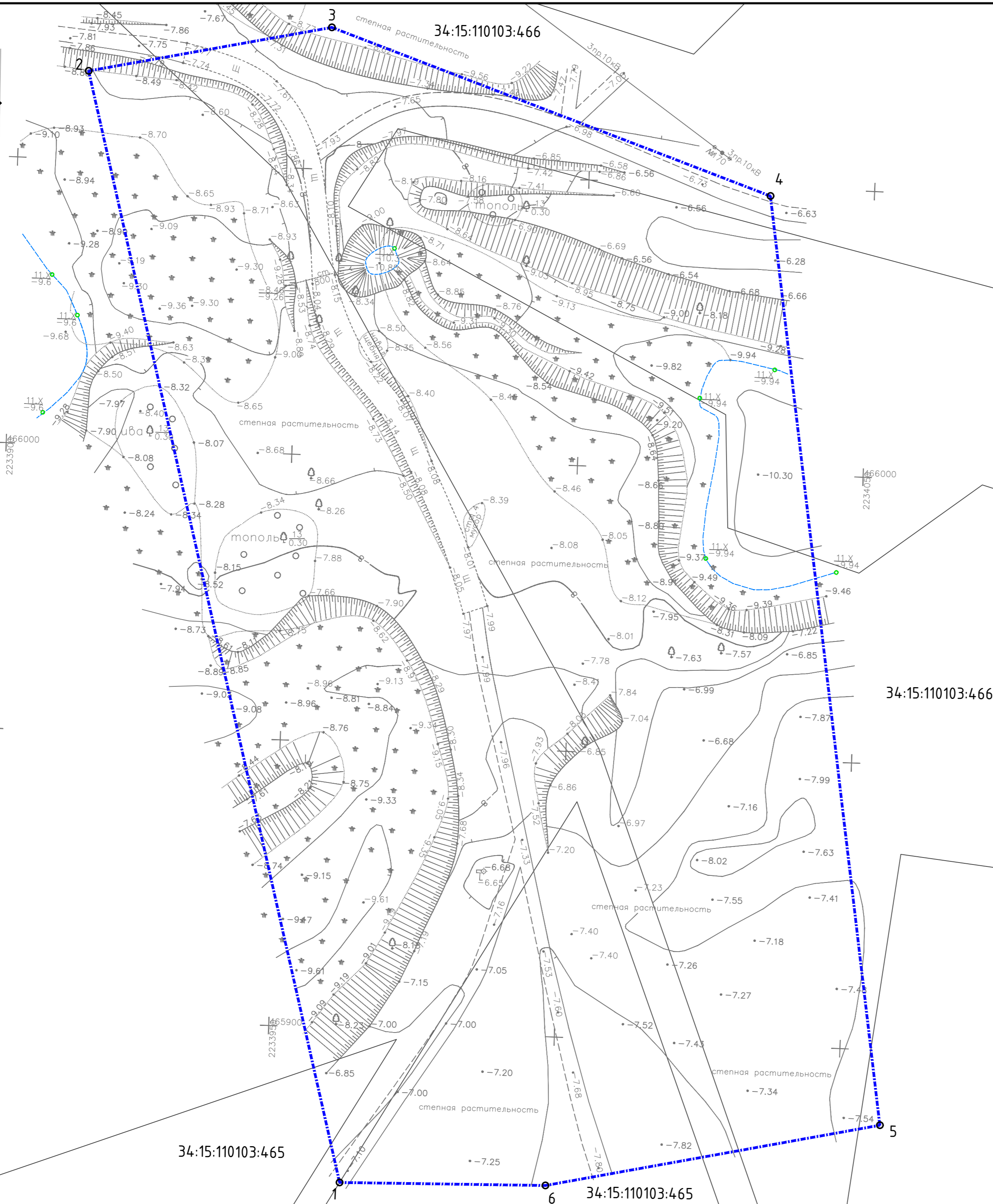
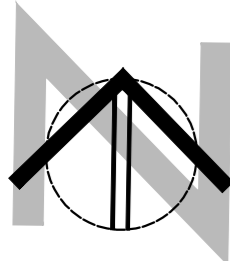
Условные обозначения:

- Границы:
- границы территории, в отношении которой осуществляется подготовка проекта планировки
 - границы зон планируемого размещения линейного объекта
 - номера характерных точек границ зон планируемого размещения линейных объектов, в том числе точек начала и окончания, точек изменения описания границ таких зон

Примечания:

1. Проект планировки территории разработан на основе инженерных изысканий, предоставленных Заказчиком и выполненных в 2024-2025 годах.
2. Система координат: МСК-34, зона 1 и зона 2
3. Система высот: Балтийская
4. Границы зон планируемого размещения объектов капитального строительства, проектируемых в составе линейных объектов, обеспечивающих в том числе соблюдение расчетных показателей минимально допустимого уровня обеспеченности территории объектами коммунальной, транспортной, социальной инфраструктур и расчетных показателей максимально допустимого уровня территориальной доступности указанных объектов для населения в соответствии с нормативами градостроительного проектирования, - не отображены в связи с отсутствием

						ДПТ.408-24/ВВП05-ВПС04-ППТ.Р1_04-1		
						«Строительство водопропускных сооружений на территории Волго-Ахтубинской поймы в Ленинском, Светлоярском муниципальных районах Волгоградской области»		
Изм.	Кол.	Лист	№ док.	Подпись	Дата			
ГАП	Злобов А.А.		2025			Стадия	Лист	Листов
Разраб.	Злобов		2025			П	10	12
						Проект планировки территории		
						Чертеж границ зон планируемого размещения линейных объектов, М 1:500 (ВПС №265)		
						ИНДИВИДУАЛЬНЫЙ ПРЕДПРИНИМАТЕЛЬ ЗЛОБОВ А.А.		
Н.контр								



Условные обозначения:

- Границы:
- границы территории, в отношении которой осуществляется подготовка проекта планировки
 - границы зон планируемого размещения линейного объекта
 - 1 - номера характерных точек границ зон планируемого размещения линейных объектов, в том числе точек начала и окончания, точек изменения описания границ таких зон

Примечания:

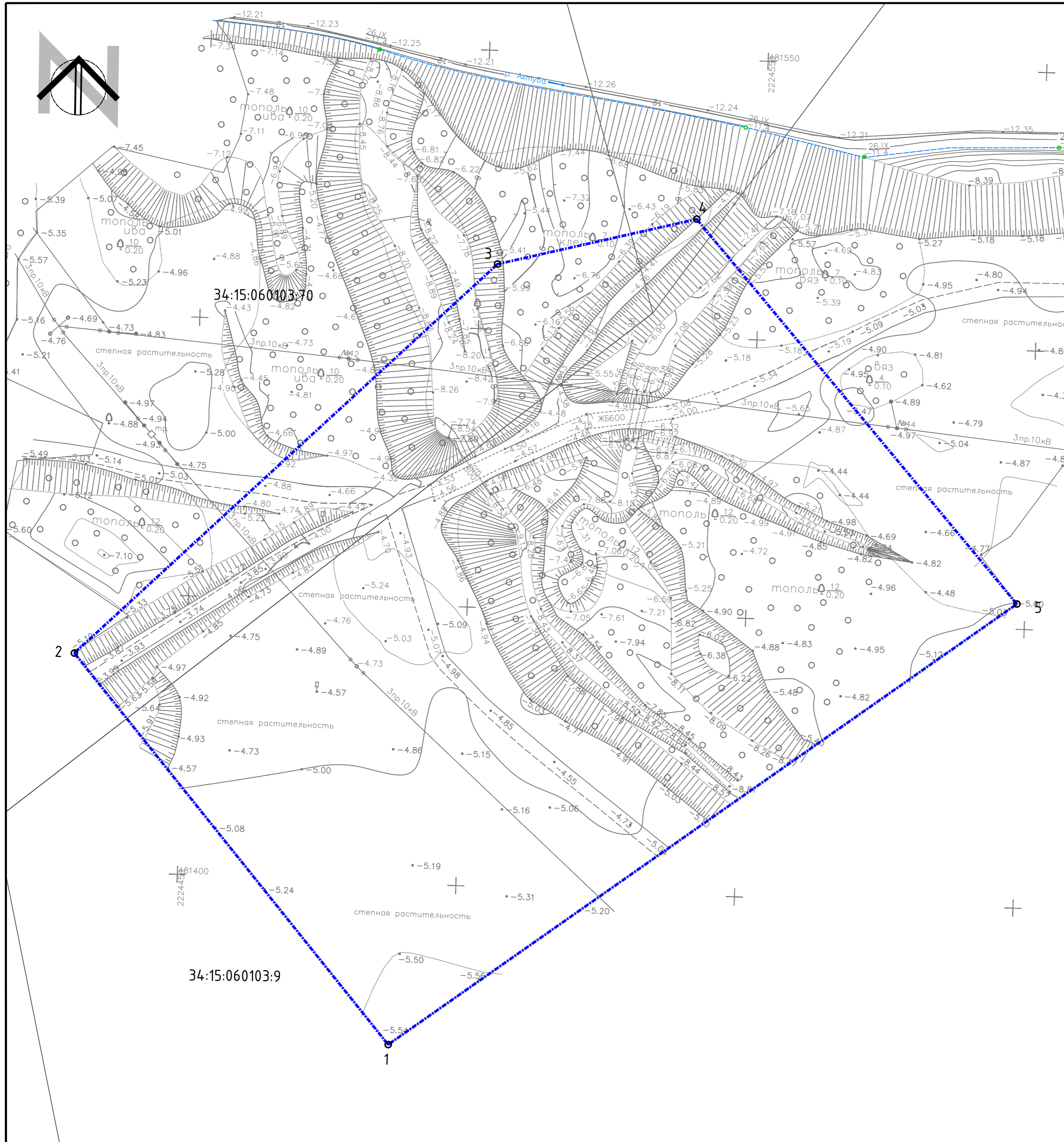
1. Проект планировки территории разработан на основе инженерных изысканий, предоставленных Заказчиком и выполненных в 2024-2025 годах.
2. Система координат: МСК-34, зона 1 и зона 2
3. Система высот: Балтийская
4. Границы зон планируемого размещения объектов капитального строительства, проектируемых в составе линейных объектов, обеспечивающих в том числе соблюдение расчетных показателей минимально допустимого уровня обеспеченности территории объектами коммунальной, транспортной, социальной инфраструктур и расчетных показателей максимально допустимого уровня территориальной доступности указанных объектов для населения в соответствии с нормативами градостроительного проектирования, - не отображены в связи с отсутствием

34:15:110103:466

34:15:110103:465

34:15:110103:465

				ДПТ.408-24/ВВП05-ВПС04-ППТ.Р1_04-1		
				«Строительство водопропускных сооружений на территории Волго-Ахтубинской поймы в Ленинском, Светлоярском муниципальных районах Волгоградской области»		
Изм.	Кол.	Лист	№ док.	Подпись	Дата	
ГАП		Злобов А.А.			2025	Стадия
Разраб.		Злобов			2025	Лист
				Проект планировки территории		Листов
				Чертеж границ зон планируемого размещения линейных объектов, М 1:500 (ВПС №266)		п 11 12
				ИНДИВИДУАЛЬНЫЙ ПРЕДПРИИМАТЕЛЬ ЗЛОБОВ А.А.		
Н.контр						



Условные обозначения:

- Границы:
- - - - границы территории, в отношении которой осуществляется подготовка проекта планировки
 - - - - границы зон планируемого размещения линейного объекта
 - 1 - номера характерных точек границ зон планируемого размещения линейных объектов, в том числе точек начала и окончания, точек изменения описания границ таких зон

Примечания:

1. Проект планировки территории разработан на основе инженерных изысканий, предоставленных Заказчиком и выполненных в 2024-2025 годах.
2. Система координат: МСК-34, зона 1 и зона 2
3. Система высот: Балтийская
4. Границы зон планируемого размещения объектов капитального строительства, проектируемых в составе линейных объектов, обеспечивающих в том числе соблюдение расчетных показателей минимально допустимого уровня обеспеченности территории объектами коммунальной, транспортной, социальной инфраструктур и расчетных показателей максимально допустимого уровня территориальной доступности указанных объектов для населения в соответствии с нормативами градостроительного проектирования, - не отображены в связи с отсутствием

						ДПТ.408-24/ВВП05-ВПС04-ППТ.Р1_04-1		
						«Строительство водопропускных сооружений на территории Волго-Ахтубинской поймы в Ленинском, Светлоярском муниципальных районах Волгоградской области»		
Изм.	Кол.	Лист	№ док.	Подпись	Дата			
ГАП	Злобов А.А.				2025	Проект планировки территории		
Разраб.	Злобов				2025			
						Стадия	Лист	Листов
						п	12	12
						Чертеж границ зон планируемого размещения линейных объектов, М 1:500 (ВПС №267)		
Н.контр						ИНДИВИДУАЛЬНЫЙ ПРЕДПРИНИМАТЕЛЬ ЗЛОБОВ А.А.		